



# くらしのほっと通信

名古屋市消費生活センター

2009. 6 No.32

年6回偶数月発行

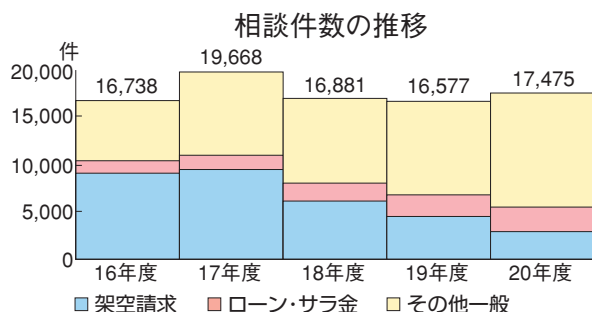
- P.2 自動車契約トラブル
- P.3 商品Test 家庭用血圧計
- P.4 夏休み親子消費者教室受講者募集  
「啓発用ポスター」展示中

平成20年度 名古屋市消費生活センター相談実績

## ローン・サラ金相談がトップに!

平成20年度の相談実績は17,475件で、平成19年度に比べ、5.4%の増加となりました。

架空請求に関する相談は減少する一方、ローン・サラ金の相談が平成19年度に比べ10.5%増加し、商品・サービス別ではトップとなりました。



順位	商品・サービス名	相談件数	増減率
1	ローン・サラ金	2,631	10.5%
2	電話情報提供サービス (携帯電話など電話回線を利用)	2,144	△25.8%
3	賃貸アパート	902	44.1%
4	商品一般(含む架空請求等)	700	△7.2%
5	オンライン情報サービス (パソコンなど通信回線を利用)	596	△45.9%
6	家屋の修繕工事	442	25.6%
7	食料品(除く健康食品)	409	86.8%
8	エステサービス	315	△26.7%
9	自動車・二輪車	301	17.6%
10	健康食品	220	△24.4%



※面談には相談員が同席します。

### ヤミ金の相談が増加

ローン・サラ金相談のうち、無登録で貸金業を営む業者や、違法な高金利で貸付け、悪質な取立てを行うヤミ金の相談が、平成19年度に比べ34.3%増加しました。

	19年度	20年度	増減率
多重債務相談	1,924	2,152	11.9%
内弁護士・司法書士面談件数	639	956	49.6%
ヤミ金	230	309	34.3%
融資保証金詐欺	106	58	△45.3%

#### 相談から...ヤミ金の手口

- ・「低金利で一体化」「困った時にお助けします」のDM
- ・「自己破産した人でも融資OK」の勧誘電話
- ・ネットに「固定金利1%で融資」の表示
- ・融資検索サイトに登録した後に届いた勧誘メール



### 食料品に関する相談が急増

食料品(健康食品を除く)の相談件数が、平成19年度に比べ86.8%の大幅増加となりました。カニなど生鮮食料品の電話勧誘販売や送り付け商法に関する相談、食品の偽装表示や事故米穀に関する相談が急増しました。

### 「サラ金・多重債務特別相談」利用者の声

サラ金・クレジット会社8社から約300万円の借金。20年前からの取引もありました。弁護士に委任し、4ヵ月後に債務整理が終了しました。過払金に戻り、残った債務と弁護士費用を支払っても、約50万円戻ってきました。相談して本当によかった。  
(60歳代 女性 家事従事者)

### アドバイス ヤミ金に請求されても支払わない!

1. 最寄りの警察に相談する
2. ヤミ金の銀行口座や電話番号の情報を、該当金融機関や警察に情報提供する
3. ヤミ金に教えた銀行、郵便口座は解約する



相談

月々金

052-222-9671  
052-222-9674  
052-223-3160

消費生活相談

架空請求ホットダイヤル

サラ金・多重債務特別相談

土・日

土・日テレフォン相談

052-222-9690

# 自動車契約トラブル～あなたは大丈夫？

自動車に関する相談が増えています。自動車契約は他の商品とは異なる取扱いがあります。確認しておきましょう。

## 自動車契約のキャンセル

### 事例 1



200万円の中古車を契約した。納車近くにキャンセルしたところ、20%もの高額キャンセル料を請求された。クーリング・オフできないか。(40歳代 男性 給与所得者)



乗用自動車は割賦販売法・特定商取引法のクーリング・オフ(無条件解約)は適用されません。



#### ●契約成立前→キャンセルは自由

キャンセル料はかかりませんが、車庫証明などキャンセル以前に販売店にかかった実費は支払う必要があります。

#### ●契約成立後→解約条項に従う

契約書の解約条件のキャンセル料を支払って、解約することになります。但し、キャンセル料について、消費者契約法で「当該事業者が生じる平均的な損害の額を超える部分」の契約条項は「無効」と定められています。

#### ●契約の成立時期

現金取引・自社割賦販売の場合

- |                             |                |
|-----------------------------|----------------|
| (1) 登録日(ナンバープレートを取得した日)     | } のいずれか<br>早い日 |
| (2) 購入者の注文による改造・加装・修理に着手した日 |                |
| (3) 納車した日                   |                |

クレジット契約の場合(主な契約約款の例)

- ・信販会社が販売店に承諾通知をした時
- ・販売店が信販会社に立替払契約の申し込みをした時

但し信販会社が立替払いに応じない時、売買契約は立替払契約の申込時に遡って不成立となります。

#### アドバイス 1

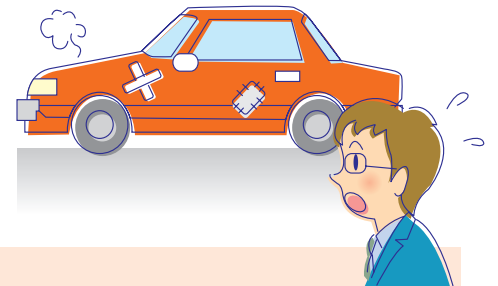
納車近くのキャンセルなので契約が成立している可能性があります。登録や、修理などの着手の有無を確認し、キャンセル料について販売店と話し合うよう助言しました。

## 納車直後の不具合

### 事例 2



携帯電話のネットオークションサイトで中古車を落札した。届いた車が異常音を発して、動かなくなった。解約したい。(30歳代 男性 給与所得者)



納車直後の不具合でも、修理が可能であればまず修理対応となります。

#### ●中古車の場合

修理不能の場合契約解除となります。中古車は特定の車を売買の対象にするので、車両交換要求はできません。なお「保証無し」と言われて購入した場合でも、「隠れた瑕疵」であれば無償修理を要求できます。

- |             |   |
|-------------|---|
| <b>修理</b>   | 中古車の不具合   |
| ↓           | 通常生ずる不具合…経年・使用損耗により品質が劣ることによる生ずること(保証内…無償修理、保証外…有償修理) |
| <b>×修理</b>  |   |
| <b>契約解除</b> | 隠れた瑕疵…契約時に分からなかった重大な不具合                               |

#### ●新車の場合

修理をしても**中等の品質**を備えることができない場合、交換となります。交換できない場合に、契約解除となります。

- |               |
|---------------|
| <b>修理</b>     |
| ↓             |
| <b>×中等の品質</b> |
| <b>交換</b>     |
| ↓             |
| <b>×交換</b>    |
| <b>契約解除</b>   |

#### アドバイス 2

重大な不具合の場合、修理できない時や販売者が対応しない時は契約解除ができます。まず、販売者に修理を依頼するよう助言しました。

## こむずかしい用語解説

### 新車の中等の品質



新車のように同じ種類の商品がたくさんある場合、他の同種類品と比べて遜色のない品質であればよいとされています。これを**中等の品質**といいます。納車された新車に不具合が見つかったら、他の同型の新車に交換してもらいたいものです。しかし自動車の場合、次の特殊事情があるため、修理で**中等の品質**を備えることができるなら、修理が優先されます。

- ・納車までに特殊な手続き(車庫証明、登録等)や費用(保険料、税金、諸費用等)の負担
- ・新車は登録を境に新車ではなくなり、次に販売する際には中古車として価格がつく

# 商品 Test 家庭用血圧計

「メタボ対策・健康管理のため、家庭で血圧を測定しよう」と思っても、いろいろな血圧計が市販されており、どれを選んだら良いか迷ってしまいます。そこで、家庭用血圧計について調べてみました。

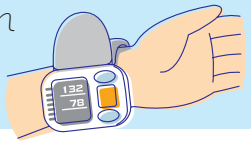


テストの詳細は当センターのウェブサイトをご覧ください。 <http://www.seikatsu.city.nagoya.jp/test/index2.htm>

## それぞれの血圧計の特徴

### 手首式…

小さく手軽。心臓との位置関係や、手首の動脈と腱の構造から、誤差が大きくなるといわれている。



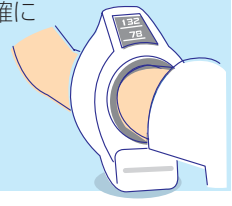
### 上腕・巻きつけ式…

上腕で計測するため手首式よりも正確に計測できるが、腕に巻く作業が面倒。



### 上腕・挿入式…

腕を機械に通して測定する。手首式より正確に測定でき、腕を通すだけなので簡単。



機種	A		B		C		D		E		F	
方式	手首				上腕・巻きつけ				上腕・挿入			
金額※	4,980円		6,480円		4,980円		5,980円		19,800円		14,800円	
電源	単4乾電池				専用アダプタ 又は単3乾電池		単3乾電池		専用アダプタ 又は単2乾電池		専用アダプタ 又は単3乾電池	

※金額はテスト当時(平成19年12月～平成20年3月)の店頭表示価格

## テスト結果と考察

**TEST 1** 各機種について、重量、表示部面積、準備時間の項目についてテストしました。

機種	A	B	C	D	E	F
重量	103g	122g	395g	462g	1.1kg	1.6kg
表示部面積	11cm <sup>2</sup>	9.4cm <sup>2</sup>	29.3cm <sup>2</sup>	26.3cm <sup>2</sup>	35.1cm <sup>2</sup>	36.6cm <sup>2</sup>
準備時間※	7.2秒	7.1秒	9.2秒	8.7秒	4.1秒	5.3秒

※準備時間はカフの装着からスタートボタンを押すまでの所要時間。被験者は10人

- ・重量は、手首式が軽く、上腕・巻きつけ式、上腕・挿入式の順で重くなりました。
- ・表示部の面積は、手首式が小さく、上腕・巻きつけ式、上腕・挿入式の順で広くなりました。
- ・測定準備のための時間は、上腕・挿入式が一番短く、手首式、上腕・巻きつけ式の順で時間がかかりました。

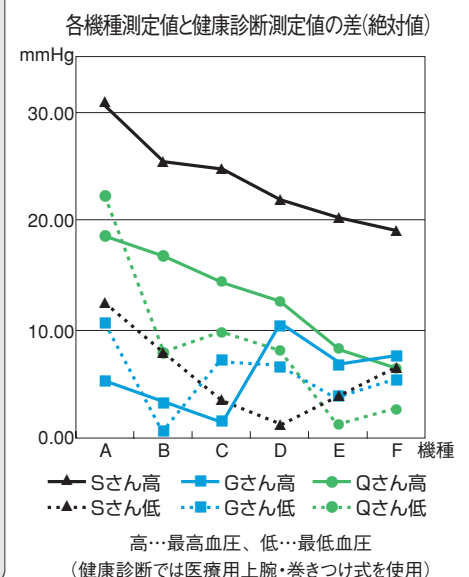
**TEST 2** 機種による計測値の差を調べるため、3人の被験者に、5日間(1日2回、定時)連続して測定してもらいました。被験者ごとに、各機種の測定値の平均値と健康診断の測定値との差(絶対値)を調べてみました(グラフ参照)。機種Aでやや差が大きくなりましたが、最大でも30mmHgの差で、この結果からは機種間に明らかな差異は認められませんでした。

### 今回の結果から

- ・持ち運びが必要がある時や保管には、小さくて軽い手首式は便利
- ・準備が簡単で、姿勢が正確に保て、測りやすいのは上腕・挿入式
- ・準備時間はかかるが、場所をとらずに測定できるのが上腕・巻きつけ式

**購入時の注意点** 同じ時間帯に測定し、日々の変化を見ることが大切です

- ・かかりつけ医と相談する
- ・各方式のメリット・デメリットを考慮して、無理なく継続して計測ができる商品を選ぶ





# お知らせ

受講料  
無料

## 夏休み親子消費者教室 受講者募集

開催日時	講座名 および 内容	定員
7月23日(木) 午前10時~正午	<b>講座1</b> 「食品添加物を調べてみよう」 身近な食品を使って食品添加物などの原材料を調べます	12組
7月28日(火) 午前10時~正午	<b>講座2</b> 「天草(テングサ)からところてん作り」 ところてんを天草から作り、加工食品について考えます	12組
8月18日(火) 午前10時~正午	<b>講座3</b> 「スナック菓子の油を調べてみよう」 スナック菓子の油の測定とクイズで食品表示について学びます	8組
8月20日(木) 午前10時~正午	<b>講座4</b> 「食べ物を使って布を染めよう」 染色を体験し、いろいろな繊維について学びます	8組

**開催場所** 名古屋市消費生活センター  
消費者開放試験室(伏見ライフプラザ10階)

**対象** 小学4~6年生とその保護者

**申込方法** 講座1,2 7月14日(火) 講座3,4 8月7日(金)  
午前9時より受付開始(先着順、4講座のうち1組1講座まで)  
名古屋市消費生活センター ☎222-9679 まで  
電話でお申し込みください。

いつも食べている  
お菓子から、  
たくさん油が出てきた…  
(小学6年)



▼スナック菓子の油の測定

## くらしの情報プラザから

消費生活センター「職場体験」で  
中学生が作成した「啓発用ポスター」など展示中



くらしの情報プラザでは、市内  
中学生を対象に職場体験の受  
け入れをおこない、啓発ツールの  
作成、実習、業務体験を通し  
て消費生活センターについて  
の理解を深めてもらっています。

センターは、消費者に啓発したり、  
被害の相談に応じるなど  
生活には欠かせない存在だと  
思いました。(中学2年)



### 利用のご案内

#### 相談室

受付時間 月~金曜日  
9:00~16:15  
(祝日・年末年始を除く)

TEL 052-222-9671

消費生活相談

TEL 052-222-9674

架空請求ホットダイヤル

TEL 052-223-3160

サラ金・多重債務特別相談

受付時間 土・日曜日  
9:00~16:15  
(祝日・年末年始を除く)

TEL 052-222-9690

土・日・日テレフォン相談

※架空請求、多重債務の相談もこちらの番号で受け付けています。  
※土・日曜日は電話相談のみで、来所相談は行っていません。

#### くらしの情報プラザ

開館時間 月~土曜日  
9:00~17:00  
(祝日・年末年始を除く)

TEL 052-222-9677

※くらしに役立つ幅広い  
情報を提供しています。

## 名古屋市消費生活センター

〒460-0008  
名古屋市中区栄一丁目23番13号 伏見ライフプラザ1階  
TEL (052) 222-9679 FAX (052) 222-9678

パソコン用 <http://www.seikatsu.city.nagoya.jp>

携帯電話用 <http://www.seikatsu.city.nagoya.jp/m/>



名古屋城本丸御殿復元プロジェクト  
2010年は、名古屋開府400年です。 NC400



●本誌の内容の無断転載と利用をお断り致します。  
●このパンフレットは、古紙パルプを含む再生紙を使用しています。