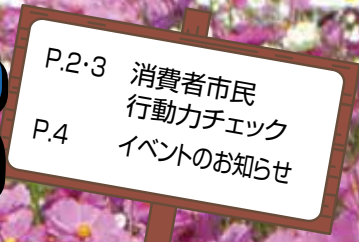




コアラのハッピー

くらしのほっと通信



みんなで作ろう消費者市民社会

～私たちの消費行動が社会を変える!～

私たち一人ひとりの消費行動は、安全・安心で、公正かつ持続可能な社会の形成に大きく影響します。

例えば、フェアトレード商品を選ぶことは、公正な取引により開発途上国の児童労働問題の改善に寄与することにつながります。

「消費者市民」とは、自分のことだけでなく地域の人々のことやこれから生まれてくる子どもたちのこと、さらには地球規模で社会や環境のことを考え、消費行動を通してより良い社会を作るために進んで参画する消費者のことです。

消費者市民が主役になって社会問題や環境問題等の改善のために積極的に行動する社会のことを「消費者市民社会」と言います。

Q 買い物は、何を基準に選んでいますか？



CM 社会貢献 値段
環境配慮 デザイン

ロコ三 地産地消
味 実用性 安全性
流行

様々な選択肢があります

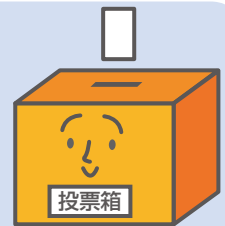
買い物はお金による「投票」です！

商品やサービスを選択するということは、それを提供する事業者を選ぶことです

例えば 公正な取引のために努力する事業者の物やサービスを選び、お金を支払う

↓
努力する事業者が支持され、不正な事業者が淘汰される

↓
買った人だけでなく、社会全体のみんが安全・安心に暮らせる社会になる



私たち一人ひとりが、社会や環境がよくなるように考えながらお金を使うことにより、消費者市民社会が実現します

次のページであなたの消費者市民行動力をチェック!

利用のご案内

相談室

受付時間 月～金曜日 9:00～16:15
(祝日・年末年始を除く)
TEL 052-222-9671 消費生活相談・金融商品・高齢者専売高法110番
TEL 052-222-9674 架空請求ホットダイヤル
TEL 052-223-3160 サラ金・多重債務特別相談

受付時間 土・日曜日 9:00～16:15
(祝日・年末年始を除く)
TEL 052-222-9690 土・日テレフォン相談
※架空請求、多重債務の相談もこちらの番号で受け付けています。
※土・日曜日は電話相談のみで、来所相談は行っていません。

くらしの情報プラザ

開館時間 月～土曜日 9:00～17:00
(祝日・年末年始を除く)

TEL 052-222-9677
※くらしに役立つ幅広い情報を提供しています。

URL

<http://www.seikatsu.city.nagoya.jp>

「電子メールによる相談受付」もご利用ください。



名古屋市消費生活センター

〒460-0008 名古屋市中区栄一丁目23番13号 伏見ライフプラザ11階
TEL (052)222-9679 FAX (052)222-9678

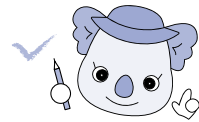
●本誌の内容の無断転載と利用をお断り致します。 ●このパンフレットは、古紙パルプを含む再生紙を使用しています。



交通のご案内

- 地下鉄「伏見」⑥番出口から南へ350m
- 地下鉄「大須観音」④番出口から北へ450m



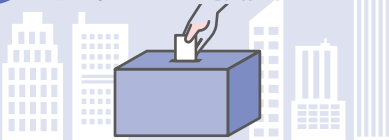
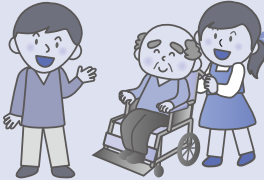

あなたは
どうですか？



消費者市民 行動力チェック!

チェックリスト

チェック欄

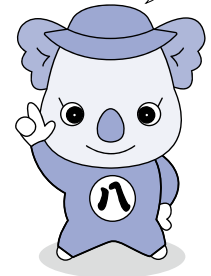
1 環境に配慮した ライフスタイルを実践する 	必要なものを必要な量だけ買う	
	使わない部屋の電気はこまめに消す	
	ゴミを減らす努力をする	
	エコバッグを利用する	
	過剰包装は断る	
2 環境・人・社会に やさしい商品を購入する 	環境に負荷の少ない商品を選ぶ (エコマーク商品、リサイクル・リユース商品など)	
	フェアトレード商品を選ぶ	
	使い捨てではなく、長く使える商品を選ぶ	
	寄付つき商品を選ぶ	
	消費者へ適切な説明をしなかったり、安全性が十分に確認できない商品を提供したりするような不正な事業者の商品は選ばない	
3 寄付や社会的に 意味のある投資をする 	応援したい団体や活動に対して直接、経済的な支援を行う	
	企業への株式投資にあたり、その企業の財務状況はもとより環境対応や社会貢献活動等も評価して投資先を決める	
4 地域活動に参画する 	高齢者などの見守り活動を行う	
	消費者被害を防止するための啓発活動に参加する	
	環境保全、まちづくり、子育て支援、防災・防犯などの市民活動に参加する	
5 相談する、意見を伝える 	購入した商品やサービスに問題があったら、企業のお客様窓口と交渉する	
	困ったときは消費生活センターに相談する	

チェックが多いほど、消費者市民としての行動力が高くなります!

チェック項目を実践することによってどうなりますか？

- 寄付つき商品やフェアトレード商品を購入することで、
応援を求めている内外の人々とつながることができるようになります。
社会に貢献できることで、わたしたちの暮らしが豊かになります。
- 安全で環境にやさしい商品を見極める目が育ち、
商品やサービスを厳しくチェックする習慣が身につきます。
これにより、危険な商品や悪質商法から身を守ることができるようになります。
- 消費者の行動にこたえて、社会貢献型の経営や商品開発に取り組む企業が増えていき、
消費者主導による市場の形成が実現します。

チェック項目の実践で
いいことがたくさん!



チェックポイント解説

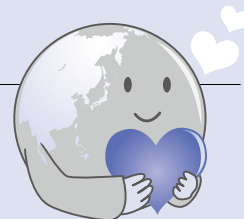
1 環境に配慮したライフスタイルを実践する

本当に必要なものかどうかをよく考えて無駄な買い物や買いすぎを控えたり、エネルギーや水の使い過ぎに注意するなど、日ごろのライフスタイルを見直し、環境にやさしい行動をとることが大切です。それが、適正な供給につながり、ひいては、資源の有効活用につながります。



2 環境・人・社会にやさしい商品を購入する

原材料が環境にやさしいかどうか、生産や廃棄の際に大量の廃棄物が出ないかなど、環境や人・社会にやさしい商品やサービスを選択することが大事です。

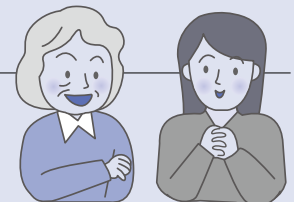


3 寄付や社会的に意味のある投資をする

東日本大震災をきっかけに寄付という行動が身近なものになりつつある中、自分のお金がどんなことに使われているのかを理解した上で寄付をしたり、応援する団体や企業などの社会貢献度を把握した上で投資活動に取り組んだりすることにより、消費者市民社会の形成に貢献することができます。

4 地域活動に参画する

地域の人々と日常的に関わりをもつことが、高齢者の消費者トラブル防止にもつながります。常に最新の消費生活情報を入手し、必要な情報を必要な人に届ける役割も重要です。



5 相談する、意見を伝える

買った商品やサービスに問題があった時には、泣き寝入りせず、販売者や消費生活センターに意見を言うことによって「第2の被害者」の発生を防ぐことができます。消費者の声で商品が改善されたり、悪質な事業者が淘汰されて安全・安心な社会が保たれるなど、消費者主導の市場が形成されます。

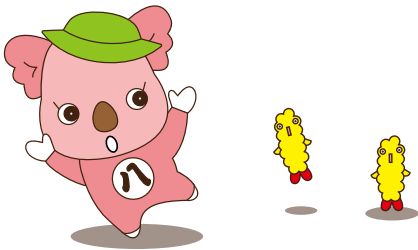
イベント
のお知らせ

みんなでつくろう 消費者市民社会

入場
無料

名古屋市消費生活フェア★2015

「食・お金・悪質商法にあわないための知識」など暮らしに役立つヒントがいっぱい。
クイズや寸劇などで子どもから大人まで消費生活情報を楽しく学ぶイベントです。
ぜひ、ご来場ください!!



日時 平成27年11月7日(土)
11:00~17:00
場所 オアシス21 銀河の広場

なごやHAPPYタウン 〜こどものまち〜

お金や環境、食品、防災、スマホの安全な使い方など、暮らしに役立つことを、
工作や実験、クイズなどで楽しみながら学べる子ども向けイベントです。
学習して貯めたスタンプを買い物券と交換して、ショッピングも楽しめるよ!

日時 平成27年11月8日(日)
11:00~17:00
※イベント参加受付は16:15まで
場所 オアシス21 銀河の広場
対象 中学生まで 当日先着順 1,300人
小学校入学前の幼児は保護者同伴
※大人はイベントに参加できませんが、入場は可能です



お問合せ先 名古屋市 市民経済局 消費流通課
平日(祝日除く)8:45~17:30

TEL 052-972-2437