



# くらしのほっと通信

P.2~3 洗剤類による  
うっかり事故  
P.4 夏休み親子消費者教室  
受講者募集  
夏休みワクワク子ども  
クイズラリーのご案内

注意!

## 架空請求ハガキ・メールには連絡しないで!!

### 架空請求(ニセの請求)ハガキ

訴訟をイメージさせるような言葉で不安をあおる

#### 総合消費料金に関する 訴訟最終告知のお知らせ

以前貴方がご利用されていた契約会社から契約不履行による民事訴訟として、訴状が提出されました事をご通知致します。

#### 訴訟管理番号(わ)000

裁判取り下げ最終期日を経て訴訟を開始させていただきます。裁判所からの通達を無視し続けると、原告側の主張が全面的に受理され、執行官立ち合いのもとで給料差し押さえ及び、動産、不動産物の差し押さえを強制的に履行されますので十分にご注意下さい。

裁判取り下げなどのご相談に関しましては当局にて受け賜っておりますので、下記までお問合せ下さい。

尚、個人情報保護の為、ご本人様からご連絡いただきますようお願い申し上げます。

電話をするよう仕向け、慌てて電話してきた人を脅して高額請求する

訴訟取り下げ最終期日 平成30年××月××日

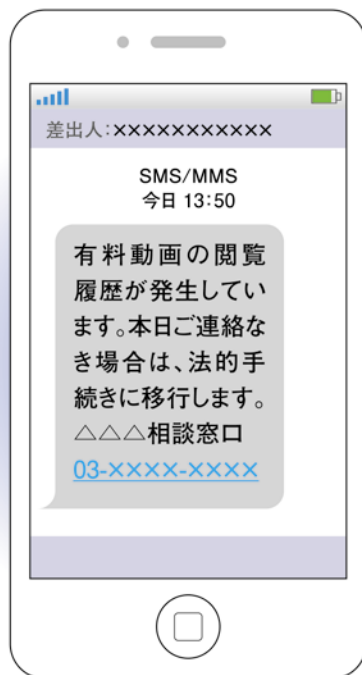
法務省管轄支局 △△訴訟〇〇センター

東京都△△区〇〇〇 ×丁目×番×号  
取り下げ等のお問合せ相談窓口  
03-××××-××××  
受付時間 9:00~20:00(日、祝日除く)

公的機関だと勘違いさせるような名称で送りつける

過去の何らかの契約をほのめかす内容

### 架空請求メール



#### アドバイス

- 知らない人からのメールは開かない

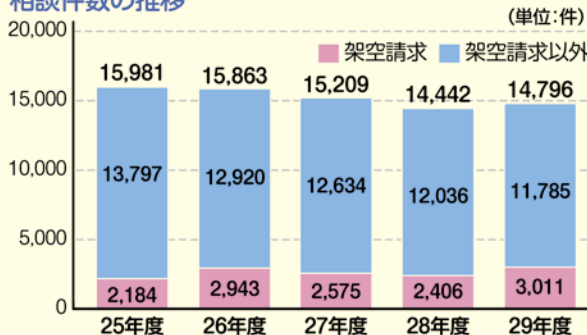
# 身に覚えのない請求は、無視してください!!

## 平成29年度 名古屋市消費生活センターの相談実績 相談件数は前年度に比べて増加

平成29年度の相談件数は、14,796件で、前年度と比べて354件、2.5%増加し、依然として高止まりで推移しています。

特に、架空請求に関する相談は3,011件で、前年度と比較して25.1%増加しました。

相談件数の推移



# つい、うっかりで発生! 洗剤類による吸入事故・誤飲事故

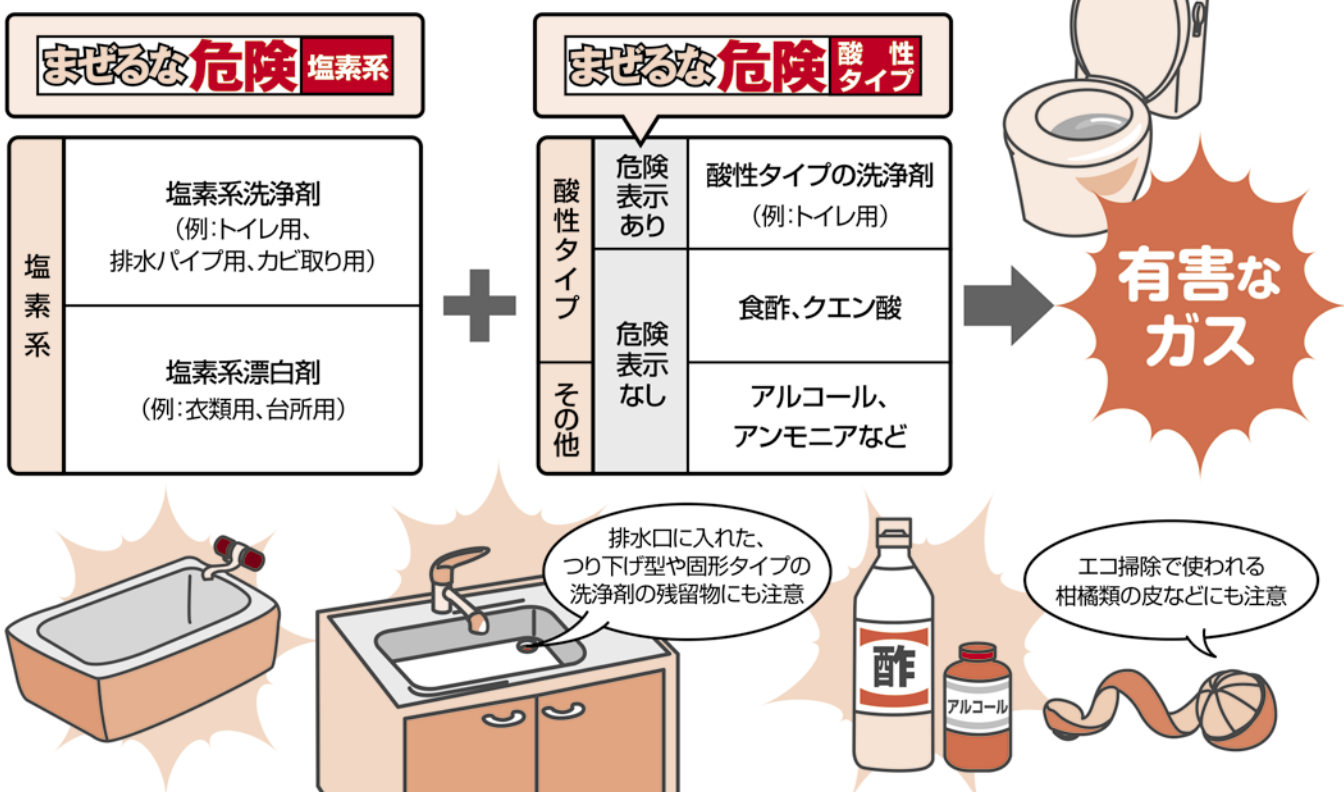
## 吸入事故

事例

浴室掃除でタイル床に塩素系カビ取り用洗剤をスプレーし、流さないまま、鏡や窓ガラスに酸性洗剤を吹き付けたところ、塩素ガスが発生。体調が悪くなった。

**塩素系の洗剤などが酸性物質と混ざると、有害な塩素ガスが発生して危険です**

〈危険な組み合わせの一例〉



塩素ガスは、低濃度でも鼻やのど、目に刺激を感じ、吸入すると呼吸困難になることがあります。また、酸性物質以外でも塩素系の製品と混ざると有害なガスが発生する場合があります。

### 未然防止のために

- 2種類以上の洗剤を同時に使ったり、水(※)で十分に流さないまま続けて使わない
- 必ず換気しながら使用する
- 「使用量の目安」を守る

### … 刺激臭を感じたときは …

- 換気をして、できるだけ早くその場を離れ、刺激臭を感じなくなるまで、その場に立ち入らない。
- 刺激臭を感じなくなったら、水(※)で洗い流しておく。

(※)お湯で流すと、発生した塩素ガスを湯気とともに吸う危険がある。

手袋やマスク、ゴーグルをつけると安全



気温や湿度の上昇とともに、カビ対策のための掃除や洗濯の頻度が増す季節です。洗剤は清潔で健康なくらしを支えてくれるものですが、誤った使い方をすると重大な事故につながることもあります。

## 誤飲事故

**事例1** 子どもが、洗濯用パック型液体洗剤をかじってしまった。

〈洗濯用パック型液体洗剤〉

中性の濃縮液体洗剤を、水溶性のあるフィルムで包んだ弾力のある形状の洗濯用洗剤。フィルムは水に溶けやすいため、子どもが握ったり噛んだりしているうちに、破れてしまうことがあります。



**事例2** 高齢者が、漂白中のコップの液体を飲んでしまった。



特に認知症の場合は、味やおいを感じにくいこともあり、誤飲しても自分では気づかないことがあります。そのほか、果物のような香りや色がついた洗剤類も、飲み物と間違えられやすく、誤飲の危険があります。

### 未然防止のために

- 誤飲する恐れのある洗剤類などの置き場所に注意
- 食品とは別の場所で保管する
- ペットボトルなど、食品の容器に入れ替えない
- ラベルをはがさない
- 漂白の際は洗い桶などを使用し、漂白剤を食器の中に直接入れない

### もしも、事故がおきてしまった時は・・・

- 苦しんでいる場合は直ちに病院を受診。受診すべきか迷った時は、中毒情報センターなどの指示を受ける。
- 洗剤などは、成分によって対応が異なるため、無理に吐かせない。
- 受診の際は、飲んでしまった製品などを持参するとよい。

▶ 中毒情報センターでは、急性中毒事故の応急手当や受診の必要性について相談できる

(公財)日本中毒情報センター 中毒110番 **大阪** 072-727-2499 (365日 24時間)

**つくば** 029-852-9999 (365日 9~21時)

▶ 深夜や休日などで受診先が見つからないとき

愛知県救急医療情報センター 052-263-1133 (24時間)

使い続けている商品でも、使用上の注意などが変更されていることがあります。使う前には表示を確認する習慣をつけましょう。



情報アドバイザー

# お知らせ



## 夏休み親子消費者教室 受講者募集

| 開催日時                | 講座名および内容                                     | 定員               |
|---------------------|--|------------------|
| 7月31日(火)<br>10時~12時 | <b>講座1</b> 「商品テスト体験(お菓子から着色料をとりだそう!)」        | 8組<br>小学4~6年生対象  |
| 8月2日(木)<br>10時~12時  | <b>講座2</b> 「こども乳酸菌研究所」<br>※大豆・乳を含む食品の試飲があります | 12組<br>小学4~6年生対象 |
| 8月6日(月)<br>10時~12時  | <b>講座3</b> 「食材サンプルお買い物!&貯金箱作り」               | 11組<br>小学1・2年生対象 |
| 8月7日(火)<br>10時~12時  | <b>講座4</b> 「食材サンプルお買い物!&貯金箱作り」               | 11組<br>小学3・4年生対象 |
| 8月8日(水)<br>10時~12時  | <b>講座5</b> 「塩水で走る電池ミニカーを作ろう!」                | 20組<br>小学4~6年生対象 |
| 8月20日(月)<br>10時~12時 | <b>講座6</b> 「おこづかいゲーム&飲み物の糖度を測ろう」             | 11組<br>小学5・6年生対象 |

### 開催場所

- 名古屋市消費生活センター  
 ①② 消費者開放試験室 (伏見ライフプラザ10階)  
 ⑤ 消費者研修室 (伏見ライフプラザ10階)  
 ③④⑥ 暮らしの情報プラザ (伏見ライフプラザ11階)

### 持ち物

- ①② 筆記用具  
 ⑤ 筆記用具、はさみ、タオル  
 ③④ 筆記用具  
 ⑥ 筆記用具、タオル

### 対象

- ①②⑤ 市内在住の小学4~6年生とその保護者  
 ③ 市内在住の小学1・2年生とその保護者  
 ④ 市内在住の小学3・4年生とその保護者  
 ⑥ 市内在住の小学5・6年生とその保護者

### 申込方法

- ①② 7月24日(火) ⑤ 8月 1日(水)  
 ③④ 7月30日(月) ⑥ 8月10日(金)

いずれの日も午前10時より受付開始(先着順、1回の電話で申込みできるのは、1組1講座まで)  
 名古屋市消費生活センター  
**TEL 052-222-9679**まで  
 電話でお申し込みください。



### 講座のご案内

食材サンプルの並んだお店で買い物をする体験を通じ、お金との上手な付き合い方について親子で考えようというプログラムです。貯金箱も作るよ!

### 講座3・4



## 夏休みワクワクこどもクイズラリー

**参加者全員に「ハッピーシール」をプレゼント!!**

※プレゼントのシールは1日1枚です。種類は週によって変わります。

開催日 7月24日(火)~8月31日(金)の月~土曜日(※)  
 受付時間 午前9時30分~午後4時30分  
 場所 名古屋市消費生活センター 暮らしの情報プラザ(伏見ライフプラザ11階)

(※)8月11日(祝日)を除く

### 利用のご案内

相談室(相談は市内在住・在勤・在学の方が対象です)

受付時間 月~金曜日 TEL **052-222-9671** 消費生活相談 金融商品・高齢者悪質商法110番  
 9:00~16:15 (祝日・年末年始を除く)  
 TEL **052-222-9674** 架空請求ホットダイヤル  
 TEL **052-223-3160** サラ金・多重債務特別相談

受付時間 土・日曜日 TEL **052-222-9690** 土・日テレフォン相談  
 9:00~16:15 ※架空請求、多重債務の相談もこちらの番号で受け付けています。  
 (祝日・年末年始を除く) ※土・日曜日は電話相談のみで、来所相談は行っていません。

### URL

<http://www.seikatsu.city.nagoya.jp/>



「電子メールによる相談受付」もご利用ください。

〒460-0008 名古屋市中区栄一丁目23番13号 伏見ライフプラザ11階  
 TEL (052)222-9679 FAX (052)222-9678

### 暮らしの情報プラザ

開館時間 月~土曜日 9:00~17:00  
 (祝日・年末年始を除く)

TEL **052-222-9677**

暮らしに役立つ幅広い情報を提供しています。



●本誌の内容の無断転載と利用をお断り致します。  
 ●このパンフレットは、古紙パルプを含む再生紙を使用しています。