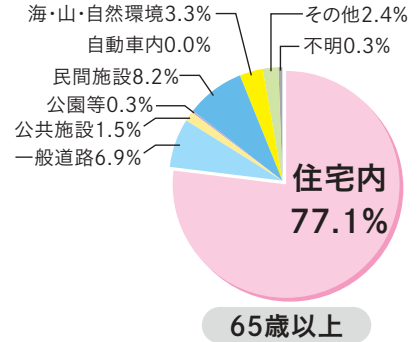
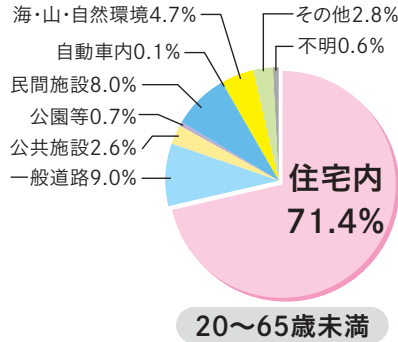
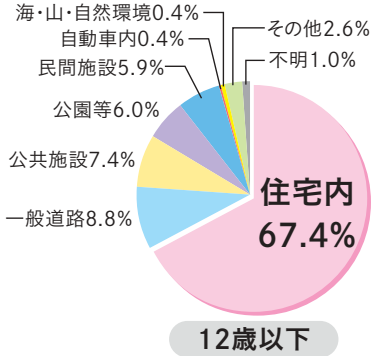




名古屋市
消費生活センター
マスコットキャラクター
コアラのハッピー

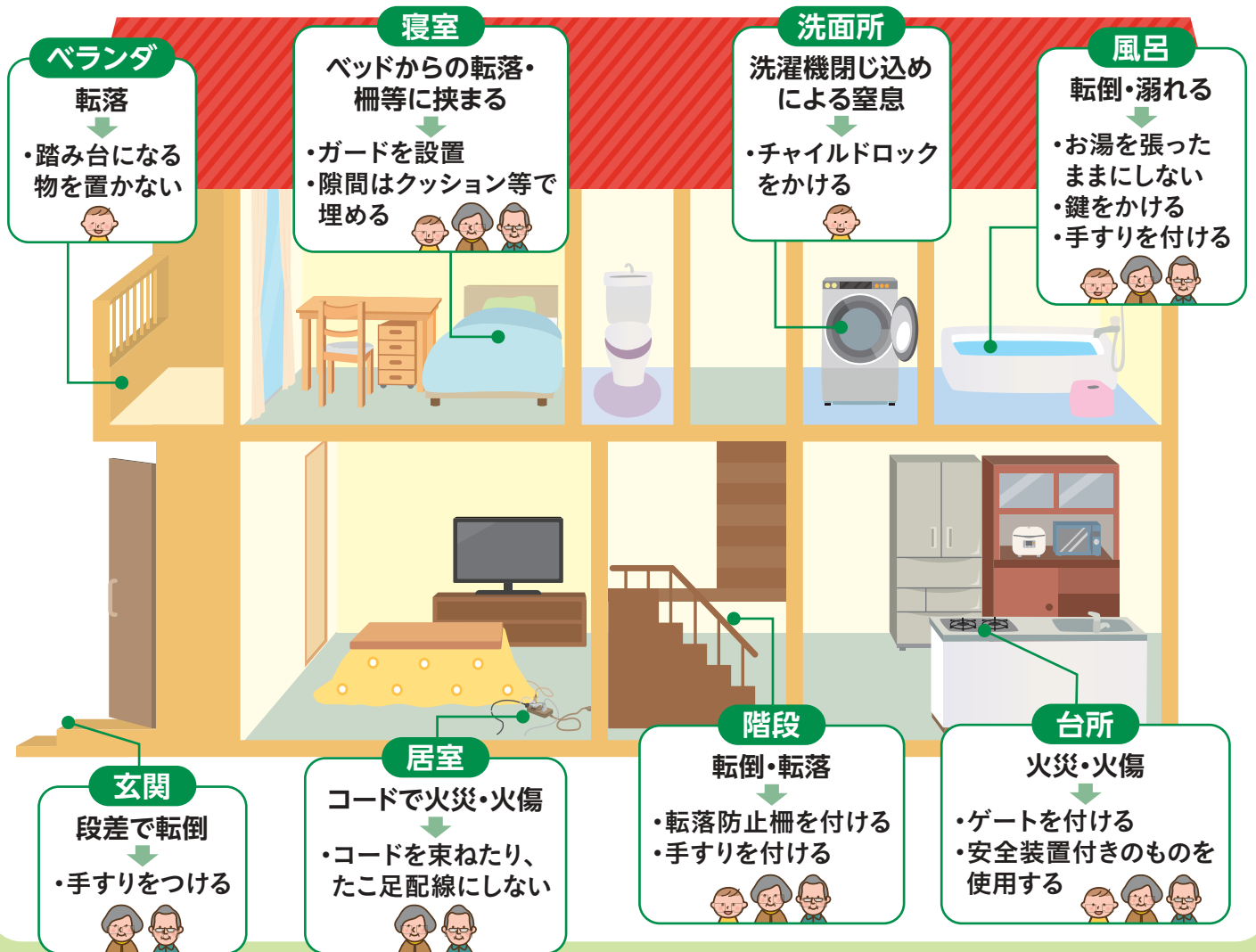
くらしのほっと通信

家の中には危険がいっぱい…高齢者世代も子ども世代も
不慮の事故は、約70%～80%が住宅内で起きています



出典：国民生活センター：医療機関ネットワーク事業からみた家庭内事故（2013）－子ども編・高齢者編－

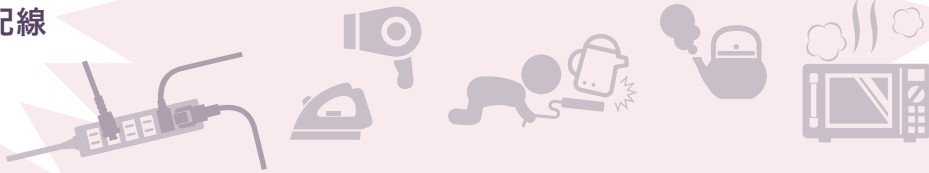
自分の回りに潜む身近な危険を見つけて身を守りましょう！



名古屋消費生活センター ☎ 052-222-9671 くろーない

家の中に潜む“アブナイ”を見つけて安心の我が家にしましょう

危険! たこ足配線
古い電気製品
火災に注意



火を使うキッチン
調理用家電



あれ? おかしい? 壊れた? ← 何か感じたらすぐに点検

この場所・高さに置けば安全 ← 子供の成長・高齢者の年齢に配慮を!

簡単だし説明書見なくて大丈夫 ← 正しい使い方を知って使おう!

いつも通りだったのに ← 慣れは危険! 観察力を身につけて

ぼーっとして・うっかり ← 体調が悪い時はとくに注意を!

水回り
滑る場所
暖房器具・加湿器



段差・階段
高い所・狭い場所

名古屋市消費生活センター 商品テスト室のご案内

名古屋市消費生活センターには、暮らしの安全・安心に関する様々な苦情や相談が寄せられています。商品テスト室では、商品の故障や性能に関する疑問、トラブルを解決するためのご相談を受け付けています。また、様々な実習講座を開催しています。名古屋市消費生活センター ウェブサイト 情報ナビをご覧ください。

名古屋市消費生活センター ウェブサイト 情報ナビ
暮らしの安全・安心 商品テストのご案内

<https://www.seikatsu.city.nagoya.jp/anzen/test/>



その他安全な暮らしのためのヒントがあるサイトはこちら

製品評価技術基盤機構(NITE) 製品安全のページ
<https://www.nite.go.jp/jiko/index.html>



消費者庁 消費者安全のページ

https://www.caa.go.jp/policies/policy/consumer_safety/



色々な製品事故の
映像もあるよ。
みてみてね。



利用のご案内

消費生活
相談

☎ 052-222-9671

● 月～土曜日(祝休日、年末年始を除く)
● 9:00～16:15
※架空請求、多重債務、若者特別相談等も受付しています

くらしの情報プラザ

くらしに役立つ
幅広い情報を提供しています。

開館時間 ● 月～土曜日
● 9:00～17:00
祝休日、年末年始を除く

☎ 052-222-9677

消費者
ホットライン

局番
なしの
188
● 年末年始を除く毎日

お近くの
消費生活相談窓口
につながります

名古屋市消費生活センター

〒460-0008 名古屋市中区栄一丁目23番13号 伏見ライフプラザ11階
TEL(052)222-9679 FAX(052)222-9678

URL <https://www.seikatsu.city.nagoya.jp/> 名古屋市消費生活センター 検索



● 地下鉄「伏見」⑥番出口から南へ350m
● 地下鉄「大須観音」④番出口から北へ450m
※公共交通機関をご利用ください。

チラシの内容の無断転載をお断りします。 2021年11月発行