



名古屋市
消費生活センター
マスコットキャラクター
コアラのハッピー

くらしのほっと通信

スマホ購入のトラブルに気をつけて!

ガラケーが使えなくなると聞いたので、
スマホに機種変更したが使いにくい。

かかってきた電話に
出られない

通話が切れておらず、
電話代が高額になった



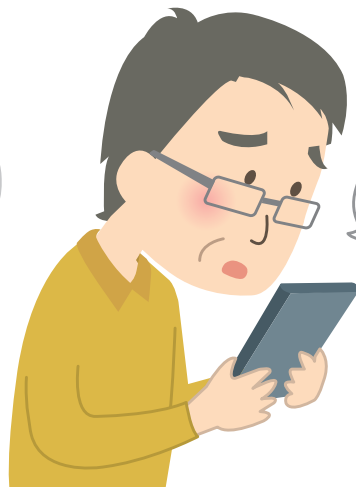
文字入力ができない

違うところをタップ
してしまい、見たい
ページが開かない

購入前には手に取って、操作性もよく確認しましょう。
ガラケー型の機種もあります。販売店で相談しましょう。

格安スマホにしたが、アプリの設定ができない。
教えてほしいが、窓口がない。

オプションを解約
したいが、手続き
できない



メールの設定をしたい
が、サイトを見てもよく
わからない

問い合わせがメールか
チャットしかない

格安スマホは、店舗を持たず人件費を抑えるなどして、価格を安く設定しています。
各種手続きやアプリの設定などは、説明を元に自分で行う必要があります。不安
であれば、対面の相談窓口がある事業者を選ぶとよいでしょう。

「使いにくい」という理由で返品はできません。
購入時には、自分にあった携帯電話を選びましょう。

見守り 新鮮情報

パソコンの操作方法を調べるためにネット上で専門家に相談できる有料サイトに**トライアル登録**し、**クレジットカード**を決済手段として**入力**した。代金は500円だった。質問は解決したが、それ以降、

毎月約5千円がクレジットカードから**引き落と**されていることに数カ月後に気付いた。解約したいが、契約時に入力した情報を忘れてしまいログインできない。
(70歳代 男性)



©Kurosaki Gen

使っていないサブスクの解約忘れに注意しましょう

ひとこと助言



理解して
利用しよう

- サブスクリプション(以下「サブスク」という。)とは、定額を定期的に支払うことで、一定期間、商品やサービスを利用することができるサービスです。
- サブスクは、トライアル(お試し)を申し込む際にクレジットカードの登録が必要で、トライアル期間内に解約しなければ自動的に定額サービスに移行し、支払いが続きます。申し込む前にホームページなどで利用規約や解約方法をよく確認しましょう。
- 解約は、事業者の定める方法で手続きを行う必要があります。申し込み時に登録したパスワード等が必要な場合があるので忘れないようにしましょう。
- 利用していないサブスクの請求にすぐ気付けるように、クレジットカード等の明細は毎月確認しましょう。
- 困ったときには、早めに**名古屋市消費生活センター**、または、消費者ホットライン188にご相談ください。

本文イラスト:黒崎 玄

「見守り新鮮情報 第416号(2022年2月16日)」(発行:独立行政法人国民生活センター)をもとに作成

利用のご案内

消費生活 相談

くろーない
☎ **052-222-9671**
●月～土曜日(祝休日、年末年始を除く)
●9:00～16:15
※架空請求、多重債務、若者特別相談等も受付しています

くらしの情報プラザ

くらしに役立つ
幅広い情報を提供しています。
開館時間 ●月～土曜日
●9:00～17:00
祝休日、年末年始を除く
☎ **052-222-9677**

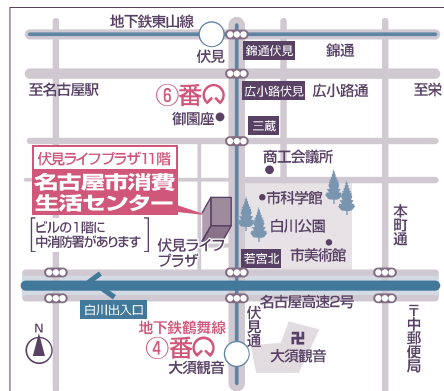
消費者 ホットライン

い や や
☎ 局番なしの **188**
●年末年始を除く毎日
お近くの消費生活相談窓口につながります

名古屋市消費生活センター

〒460-0008 名古屋市中区栄一丁目23番13号 伏見ライフプラザ11階
TEL(052)222-9679 FAX(052)222-9678

URL <https://www.seikatsu.city.nagoya.jp/> 名古屋市消費生活センター 検索



●地下鉄「伏見」⑥番出口から南へ350m
●地下鉄「大須観音」④番出口から北へ450m
※公共交通機関をご利用ください。

チラシの内容の無断転載をお断りします。

2022年7月発行