



名古屋市
消費生活センター
マスコットキャラクター
コアラのハッピー

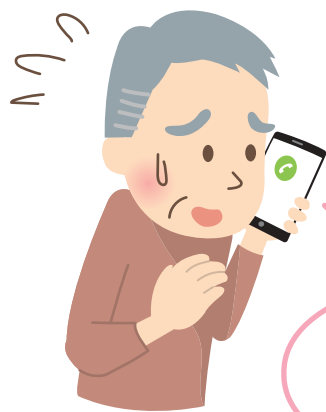
くらしのほっと通信

無料動画のはずが高額請求!?

無料のアダルト動画を見ようと年齢確認ボタンを押したら…



誤操作なので電話すると…



自分で申し込んだので、
解約できません。

今日中に支払えば
15万円にしておきます。

今、支払わないと、
弁護士から請求します。



年齢確認や再生ボタンを押しただけでは、
契約は成立しません。**請求は無視**しましょう。
あわててお金を支払わず、不安な時はご相談ください。



知っていましたか？「4人に3人は毎日朝食を食べています！」

令和元年に名古屋市が実施した「食育に関するアンケート調査」の結果では、全体で約74%の人が毎日朝食を食べています。

朝食をとらないと、1日を元気に過ごすパワーが得られない他、肥満になりやすいと言われていたり、集中力が発揮できなくなります。

朝食をとっていない人は、まずは、毎朝、おにぎりやパン、果物など何か食べる習慣を身に付けましょう！



「なごや食育ひろば」(www.kenko-shokuiku.city.nagoya.jp)には、食育に関するイベント、講座などの情報がいっぱいです。なごや食育ひろばにあそびに来てください。

なごや食育ひろばへの
簡単アクセス >>>



健康増進課
Instagram >>>



健康増進課
Facebook >>>



問い合わせ先 名古屋市健康福祉局健康増進課 TEL.052-972-3078 FAX.052-972-4152

「借金が返せない」…ひとりで悩まず、ご相談ください

名古屋市消費生活センターでは、多重債務の相談に応じています。債務整理の方法などを説明し、必要に応じて法律相談をご案内します。

弁護士や司法書士による無料面接相談は、平日午後、消費生活相談員が同席して行っています。秘密は厳守します。安心してご相談ください。



名古屋市消費生活センターの
メールマガジンが始まりました！

ご登録はこちらから ▶



利用のご案内

消費生活
相談

☎ 052-222-9671

- 月～土曜日(祝休日、年末年始を除く)
 - 9:00～16:15
- ※架空請求、多重債務、若者特別相談等も受付しています

消費者
ホットライン

☎ 局番なしの
188

- 年末年始を除く毎日

お近くの
消費生活相談窓口
につながります

くらしの情報プラザ

くらしに役立つ
幅広い情報を提供しています。

- 開館時間 ● 月～土曜日
● 9:00～17:00
- 祝休日、年末年始を除く

☎ 052-222-9677

名古屋市消費生活センター

〒460-0008 名古屋市中区栄一丁目23番13号 伏見ライフプラザ11階
TEL(052)222-9679 FAX(052)222-9678

URL <https://www.seikatsu.city.nagoya.jp/> 名古屋市消費生活センター 検索



SNSでも
情報発信中！



- 地下鉄「伏見」⑥番出口から南へ350m
 - 地下鉄「大須観音」④番出口から北へ450m
- ※公共交通機関をご利用ください。

チラシの内容の無断転載をお断りします。 2021年7月発行